



Renner-Tour

Entspannt von Hörschel bis Bankenstein

Sie möchten sich Zeit für Ihre Rennsteigtour lassen? Dann ist diese Wanderreise die Richtige für Sie. Im Vergleich zu unserer KLASSIK-Tour (S. 18) haben Sie weitere Übernachtungen in Ruhla, Spechtsbrunn und Grumbach. Gern können Sie die Wanderung auch auf elf Tage verlängern. Dann kommt noch ein weiterer Zwischenstopp hinzu. Gönnen Sie sich eine etwas längere Auszeit vom Alltag!

Sie reisen ganz in Ruhe an und können auf einem Stadtbummel die Wartburgstadt Eisenach erkunden, bevor Ihre Wanderung beginnt. Für die 17-25 km langen Etappen können Sie sich den ganzen Tag Zeit lassen und dabei die Natur genießen.

Nach alter Tradition beginnt Ihre Rennsteig-Wanderung in Hörschel, führt Sie über den Clausberg, über den Vacharer Stein und dann zum Steinkreuz Wilde Sau, wo Sie in einer Hütte eine gemüt-

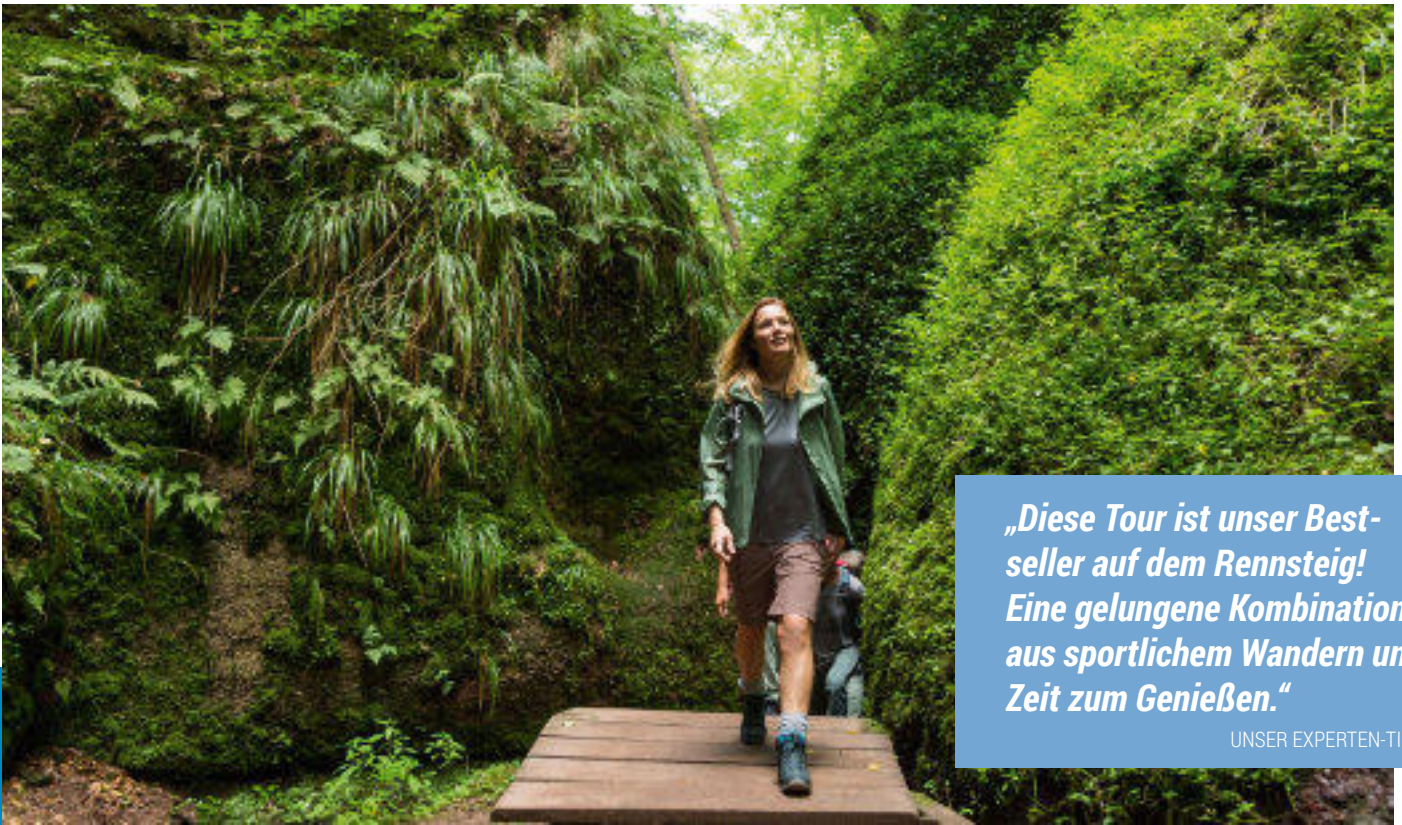
liche Rast einlegen können. Dann geht es weiter bergan über die Hohe Sonne nach Ruhla-Ascherbrück. Von hier aus wandern Sie oft bergan bis zum Großen Inselsberg. Für alle Wanderer beginnt dort ein steiler Aufstieg, der aber mit einem sagenhaften Ausblick belohnt wird. Dann geht es bergab zur Grenz-wiese, dem Dreiherrenstein und der Ebertswiese. Ihre Wandertour führt Sie weiter über Schotterwege. Es gibt weniger steile Anstiege als am vorheri-



gen Tag. Sie wandern gemächlich über den Rennsteig durch den Thüringer Wald und durchwandern z.B. Neue Ausspanne, Krämerrod, Wachsenrasen bis nach Oberhof. Sie wandern weiter in Richtung des hölzernen Aussichtsturms, von dem Sie auf Suhl blicken können. Das ist die Plänckners Aussicht, die dem Begründer der Rennsteig-Wanderungen gewidmet ist. Sie sind nun am höchsten Punkt des Rennsteigs angekommen (973 Meter). Weiter geht's vorbei am Großen Dreiherrenstein, wo sich Straßen von Ilmenau, Neustadt und Allzunah treffen. Sie wandern nun in das Thüringer Schiefergebirge, überqueren die Schwalbenhauptwiese und treffen auf einen metertiefen Hohlweg, der sich durch Auswaschungen und Benutzung geformt hat. Unterwegs von Masserberg nach Limbach lohnt sich ein Abstecher zur Werraquelle. In Spechtsbrunn erwartet Sie eine sehenswerte Barock-

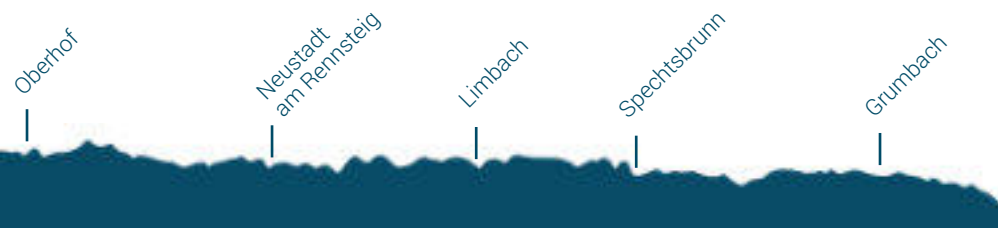


◀ Erleben Sie Thüringer Kultur (Bachhaus in Eisenach) und Natur (Bergsee/Ebertswiese).



„Diese Tour ist unser Bestseller auf dem Rennsteig! Eine gelungene Kombination aus sportlichem Wandern und Zeit zum Genießen.“

UNSER EXPERTEN-TIPP



kirche von 1746. Genießen Sie die Aussichtspunkte entlang Ihres Weges! Von Grumbach aus folgen Sie dem Rennsteig nach Rodacherbrunn, einem Weiler, der an der „Mittleren Handelsstraße“ liegt. Hier zog auch Napoleon mit dem riesigen Heer zur berühmten Schlacht bei Jena und Auerstädt. Diese Wanderetappe ist sehr leicht und der Panoramatisch „Am Beerholz“ lädt mit seinem Ausblick zum Verweilen ein. Auf der Tour wandern Sie vorbei an drei Roteichen, auch als „Stephanseichen“ bezeichnet. Von hier aus geht es bergab bis zum Ort Blankenstein – dem Ziel Ihrer Wanderung.

- 1 Anreise nach Eisenach
- 2 Hörschel > Ruhla (19 km)
- 3 Ruhla > Ebertswiese (25 km)
- 4 Ebertswiese > Oberhof (22 km)
- 5 Oberhof > Neustadt/Rstg. (25 km)
- 6 Neustadt/Rstg. > Limbach (22 km)
- 7 Limbach > Spechtsbrunn (18 km)
- 8 Spechtsbrunn > Grumbach (23 km)
- 9 Grumbach > Blankenstein (17 km)
- 10 Abreise oder Verlängerung

Tourvariante: Erweiterung auf 11 Tage

Buchungscode: REWA10

Reisedauer: 11 Tage / 10 Nächte


DZ (Saison 1)	€ 819,-
DZ (Saison 2)	€ 849,-
EZ-Zuschlag	€ 180,-
Halbpension	€ 190,-
Lunchpaket	€ 72,-

- ... Tag 1-4 wie bei der Grundvariante
- 5 Oberhof > Frauenwald (18 km)
- 6 Frauenwald > Masserberg (19 km)
- 7 Masserberg > Neuhaus (20 km)
- 8 Neuhaus > Steinbach (23 km)
- 9 Steinbach > Grumbach (13 km)
- 10 Grumbach > Blankenstein (16 km)
- 11 Abreise oder Verlängerung

Buchungscode: REWA09

Reisedauer: 10 Tage / 9 Nächte

Gesamtstrecke: ca. 171 km

Schwierigkeit: 

Besondere Inklusivleistungen

1x Transfer vom Wanderweg zum Hotel und retour

Preise pro Person

	Saison 1 01.04.-29.04.21 01.07.-19.08.21 20.09.-31.10.21	Saison 2 30.04.-30.06.21 20.08.-19.09.21
DZ	€ 729,-	€ 759,-
EZ-Zuschlag	€ 170,-	€ 170,-
Halbpension	€ 171,-	€ 171,-
Lunchpaket an Wandertagen	€ 64,-	€ 64,-
Zusatznacht in Eisenach	€ 51,- DZ € 65,- EZ	€ 51,- DZ € 65,- EZ
Zusatznacht in Oberhof	€ 51,- DZ € 65,- EZ	€ 51,- DZ € 65,- EZ
Rücktransfer (min. 2 Personen)	€ 95,-	€ 95,-

Die Mindestteilnehmerzahl beträgt 2 Personen. Einzelreisende, Einzel-Gepäcktransfer sowie Gruppenpreise auf Anfrage.